

Thảm lót sàn phù hợp cho mọi thời tiết

Thảm lót sàn phù hợp cho mọi thời tiết được thiết kế chính xác theo kích thước sàn cho mẫu xe Audi của bạn.

Thảm lót sàn phù hợp cho mọi thời tiết sẽ bảo vệ nội thất xe không bị ẩm và tránh được bụi bẩn. Nếu cần, những đồ nội thất trong xe cũng có thể được làm sạch dễ dàng. Do chất liệu được sử dụng, thảm lót sàn phù hợp cho mọi thời tiết có thể được tái chế nếu thải bỏ đúng cách. Thông tin về thành phần vật liệu có thể được tìm thấy ở mặt sau của tấm thảm lót sàn phù hợp cho mọi thời tiết và trên các chốt.

Cả thảm lót sàn phù hợp cho mọi thời tiết phía trước và sau đều có những nút chống trượt ở mặt dưới. Thảm lót sàn phù hợp cho mọi thời tiết phía trước phải luôn được gắn chặt với sàn xe nhờ những điểm cố định. Tùy thuộc vào phiên bản mẫu xe, việc gắn chặt vào sàn xe cũng cần thiết cho thảm sàn phía sau trong mọi thời tiết.

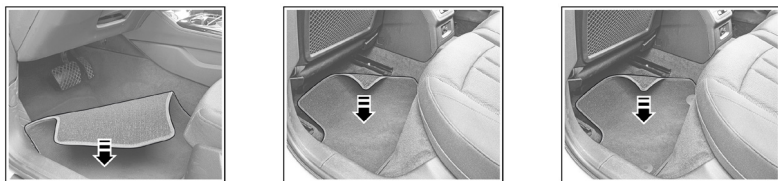
Tổng quan về những lợi thế:

- Hoàn toàn phù hợp với khoang để chân tương ứng trong mẫu xe Audi của bạn
- Thảm lót sàn phù hợp cho mọi thời tiết ở phía trước có gắn logo màu
- Bảo vệ nội thất trong xe khỏi bụi bẩn và độ ẩm
- Mặt dưới thảm chống trượt
- Chất liệu cơ bản của thảm lót sàn phù hợp cho mọi thời tiết là nhựa TPE. Nhựa này có thể tái chế được.
- Chất lượng thông thường của Audi: Vì sự an toàn của bạn, thảm lót sàn phải thành công vượt qua nhiều bài kiểm tra như kiểm tra độ mòn, mùi, khí thải, kiểm tra biến đổi khí hậu và nhiều bài kiểm tra khác nữa.

Cần lưu ý những điều sau khi sử dụng thảm lót sàn:

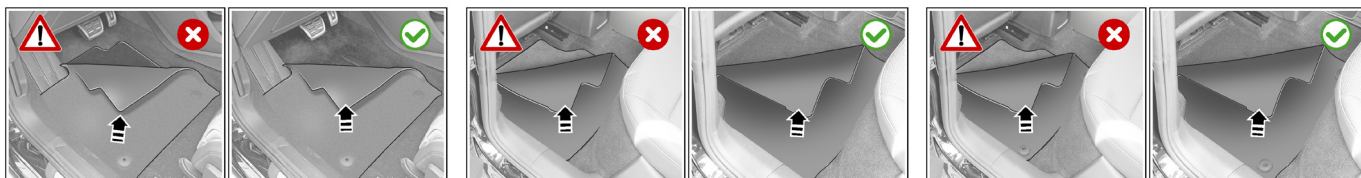
⚠ CẢNH BÁO

- Trước khi lắp thảm lót sàn phù hợp cho mọi thời tiết, trước hết phải tháo thảm lót sàn tiêu chuẩn ra khỏi xe.



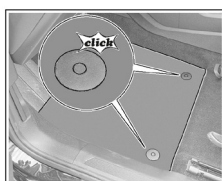
⚠ CẢNH BÁO

- Không bao giờ xếp hai tấm thảm lót sàn chồng lên nhau!
- Thảm lót sàn phù hợp cho mọi thời tiết không bao giờ được nằm trên bàn đạp.



⚠ CẢNH BÁO

- Thảm lót sàn phù hợp cho mọi thời tiết phía trước phải luôn được gắn chắc chắn vào sàn xe bằng chốt! Nếu không làm như vậy, thảm lót sàn có thể bị trượt và gây cản trở tài xế tiếp cận bàn đạp. Như vậy có thể dẫn tới những tình huống nguy hiểm! Khi đặt thảm lót sàn phía trước vào, cần luôn đảm bảo chúng nằm dưới bàn đạp!
- Có thể dễ dàng tháo thảm lót sàn ra khỏi xe khi cần làm sạch chúng. Sau đó, thảm lót sàn phía trước phải được gắn cố định lại, bằng cách sử dụng những điểm cố định trên sàn xe.



- Xăng và nhiên liệu isopropanol/heptan sẽ gây hư hỏng thảm lót sàn phù hợp cho mọi thời tiết. Do đó, nên tránh để thảm lót sàn phù hợp cho mọi thời tiết tiếp xúc với những chất này. Nếu xảy ra tiếp xúc, những chất này phải được làm sạch ngay lập tức bằng vật liệu phù hợp.