

Руководство по монтажу Audi A1 2010 >

Кузов

**Тягово-сцепное устройство (ЕСЕ),
для комплекта поставки
8X0.092.155, оригинальные
комплектующие Audi**

Выпуск: 4.10

Оглавление

1. Общие указания	1
2. Указания по тягово-сцепному устройству - установка и эксплуатация	2
3. Тягово-сцепное устройство - обзор деталей	5
4. Подготовительные работы	6
4.1. Монтажная схема	6
4.2. Демонтаж днища багажника	7
4.3. Демонтаж облицовки задней концевой части	7
4.4. Демонтаж накладки заднего бампера	7
5. Монтаж тягово-сцепного устройства	9
5.1. Монтаж тягово-сцепного устройства	9
5.2. Сборка автомобиля	9
5.3. Заключительные работы	10

1. Общие указания

Перед началом работ по техническому обслуживанию или ремонту прочтите указания, отмеченные символами «ВНИМАНИЕ!», «Осторожно!» и «Указание», и соблюдайте их во время работ.



ВНИМАНИЕ!

Тексты, снабженные этими символами, содержат информацию, касающуюся вашей безопасности и указывают на возможный риск тяжелых телесных повреждений и смертельного исхода.



Осторожно!

Тексты, снабженные этими символами, указывают на возможное повреждение автомобиля.



Указание

Тексты, обозначенные этим символом, содержат дополнительную информацию.



ВНИМАНИЕ!

В целях обеспечения безопасности производить монтаж тягово-сцепного устройства разрешается только квалифицированным специалистам.

Компания AUDI AG не несет ответственности за ущерб, вызванный несоблюдением данного руководства по монтажу.



2. Указания по тягово-сцепному устройству - установка и эксплуатация

Автомобиль-тягач

Изготовитель: AUDI AG
Модель: A1 2010 >
Официальное обозначение типа: 8X

Установленная изготовителем автомобиля максимальная допустимая масса буксируемого груза или максимальная допустимая нагрузка на сцепной шар в кг: ⇒ Свидетельство о допуске к эксплуатации/руководство по эксплуатации.

Тягово-сцепное устройство:

Технические характеристики	
PROF SVAR тип:	TMB PS 072
№ (EC):	E8 55R-0155589
D-значение:	7,2 кН
Доп. нагрузка на сцепной шар:	50 кг

Максимально допустимую нагрузку на сцепной шар см. в документации к своему автомобилю.



ВНИМАНИЕ!

Запрещается превышать D-значение по результатам испытаний и допустимую нагрузку на сцепной шар - угроза ДТП!

Тягово-сцепное устройство служит для буксировки прицепов, оснащенных тягово-сцепным устройством со сцепным шаром, и транспортировки багажников, которые допущены для монтажа на шаровую муфту.

В странах, входящих в ЕС и не являющихся членами ЕС, необходимо соблюдать действующие нормы.

Использовать не по назначению запрещается.

Эксплуатация допускается только в соответствующих дорожных условиях, при необходимости следует скорректировать способ эксплуатации в зависимости от дорожных условий.

Монтаж

ВНИМАНИЕ!

В целях обеспечения безопасности производить монтаж тягово-сцепного устройства разрешается только квалифицированному персоналу - угроза ДТП!

- **Для монтажа требуются специальные инструменты. Ненадлежащий монтаж может стать причиной повреждения автомобиля или навесных деталей.**
- **Если необходима установка запасных частей, производить их монтаж на место оригинальных деталей разрешается только квалифицированному персоналу - угроза ДТП!**
- **Монтаж должен выполняться в соответствии с указаниями AUDI AG/VW AG - угроза ДТП!**
- **Производить переоборудование тягово-сцепного устройства запрещается. После переоборудования действие допуска к эксплуатации прекращается - угроза ДТП и юридические санкции!**
- **Необходимо соблюдать точки крепления, предусмотренные производителем автомобиля в серийном исполнении - угроза ДТП!**

Осторожно!

Эксплуатация с тягово-сцепным устройством создает повышенную нагрузку на систему охлаждения.

- ◆ **О том, какое переоборудование системы охлаждения может потребоваться, необходимо осведомиться в специализированной мастерской AUDI AG/VW AG. Соответствующие указания см. справочнике «Эксплуатация с тягово-сцепным устройством».**
- В области прилегания тягово-сцепного устройства к автомобилю необходимо удалить антикоррозионную защиту кузова, средство для консервации полостей (воск) или звукопоглощающий материал.
- Для обеспечения достаточной антикоррозионной защиты деталей кузова без покрытия нанесите с помощью кисти следующие материалы.
 - ◆ 1-компонентный грунтовочный наполнитель -LGF.008.001.42/A3-
 - ◆ 2-компонентный наполнитель Vario, серый -LGF.786.004.A3-
 - ◆ Лак под цвет автомобиля
 - ◆ Средство для консервации полостей -D.330.KD2.A1-

Эксплуатация

ВНИМАНИЕ!

Эксплуатация с тягово-сцепным устройством меняет поведение автомобиля при движении и требует от водителя особой внимательности - угроза ДТП!

- **Соблюдайте указания, приведенные в главе «Эксплуатация с тягово-сцепным устройством» ⇒ руководство по эксплуатации автомобиля - угроза ДТП!**
- **Если на прицепах используются стабилизаторы поперечной устойчивости, на шаровой муфте не должно быть консистентной смазки. Соблюдайте указания соответствующих руководств по эксплуатации - угроза ДТП!**

Необходимо регулярно проверять диаметр шаровой головки.

- **Если в каком-либо месте диаметр достигает 49 мм, использовать тягово-сцепное устройство запрещается в целях обеспечения безопасности. В этом случае обратитесь на специализированное предприятие - угроза ДТП!**

В целях обеспечения безопасности рекомендуется убирать шаровую опору, когда она не используется - угроза ДТП!

Осторожно!

Шаровая головка всегда должна быть чистой. Накрывать ее не следует.

Указание

- ♦ **Масса тягово-сцепного устройства вместе со всеми монтируемыми деталями составляет ок. 30 кг.**
- ♦ **Примите во внимание, что после монтажа тягово-сцепного устройства собственная масса автомобиля соответствующим образом увеличивается.**
- ♦ **В связи с этим учитывайте допустимый общий вес автомобиля.**

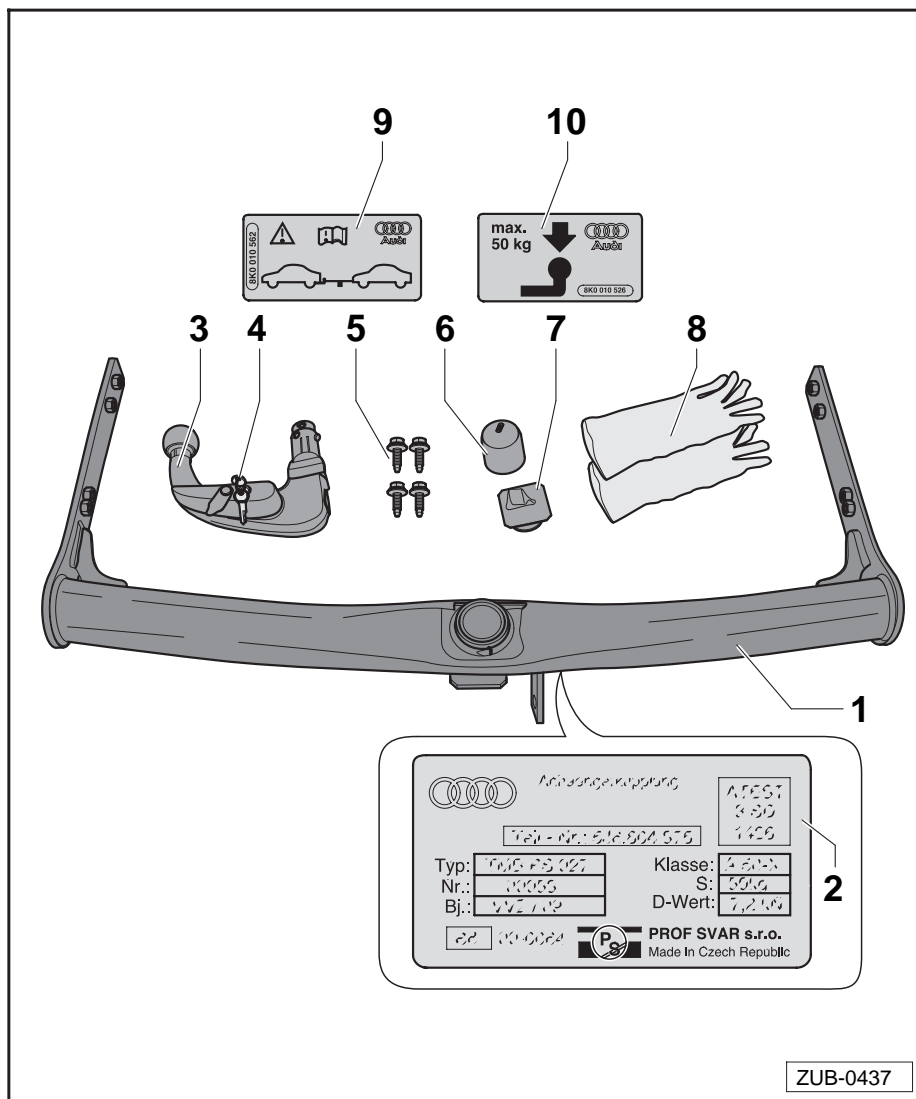
Указание

Используйте тягово-сцепное устройство для буксировки.

3. Тягово-сцепное устройство - обзор деталей

Комплект деталей -8X0.092.155-

- 1 - Тягово-сцепное устройство с поперечной балкой
- 2 - Заводская табличка
- 3 - Шаровая опора
- 4 - Ключ (2 шт.)
- 5 - Болт (4 шт.)
 - 50 Нм + 90°
 - всегда заменять
- 6 - Защитный колпачок
- 7 - Пылезащитный колпак
- 8 - Перчатки
- 9 - Наклейка с информацией о буксировке
- 10 - Наклейка с информацией о нагрузке на сцепной шар 50 кг



Дополнительные необходимые детали:

- Диффузор с отверстием и заглушкой для тягово-сцепного устройства (крышка тягово-сцепного устройства¹⁾), выберите в ЕТКА (⇒ ЕТКА) и замените.

¹⁾ Обозначение в ELSA

4. Подготовительные работы

Необходимые специальные инструменты, контрольно-измерительные приборы и вспомогательные средства

- ◆ Отжимной рычаг -80 - 200-
- ◆ Демонтажный клин -3409-

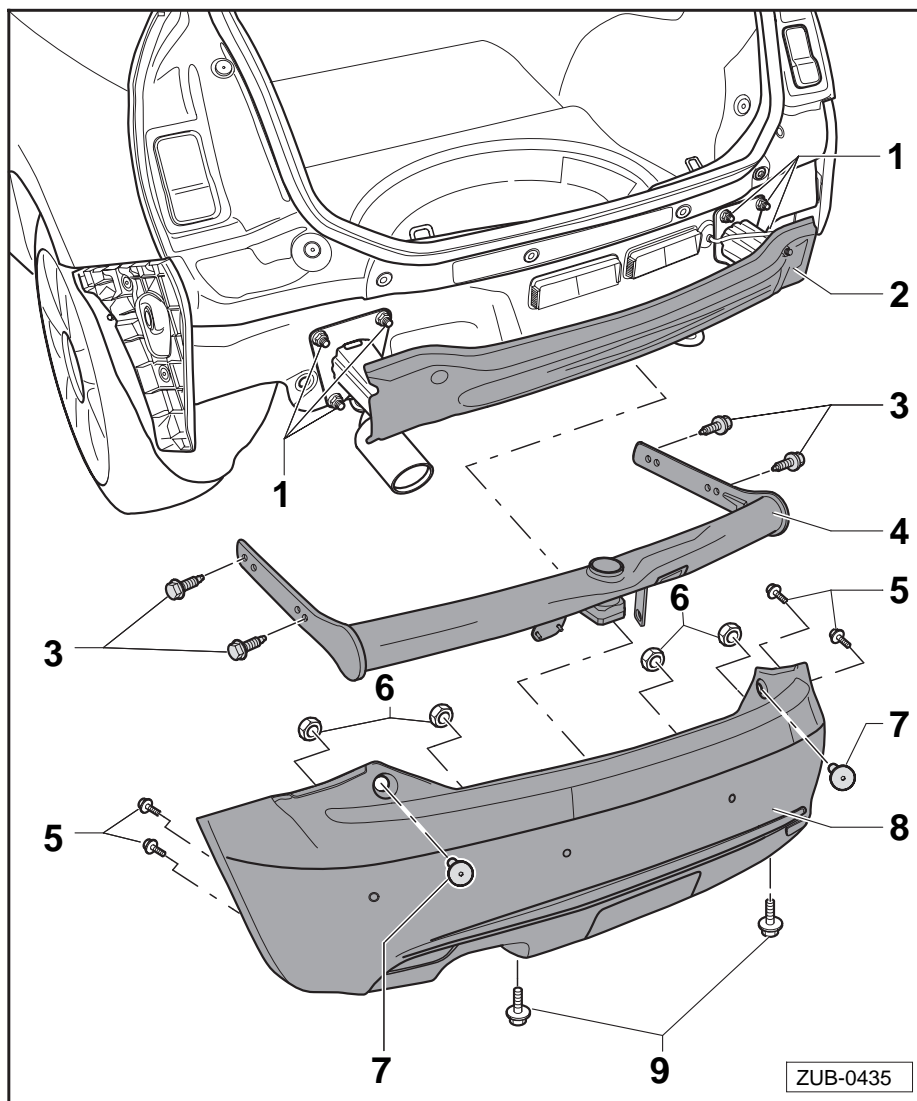
4.1. Монтажная схема

 **Осторожно!**

В автомобилях с системой слежения за «мертвыми зонами» (audi side assist) необходимо соблюдать следующее:

- ◆ *после демонтажа и повторной установки заднего бампера или его изменений требуется калибровка системы audi side assist ⇒ рем. гр. 96 - угроза ДТП в случае неисправности!*

- 1 - Гайка (4 шт.)
- 2 - Буферный брус
 - автомобили без тягово-сцепного устройства
 - после монтажа тягово-сцепного устройства больше не требуется
- 3 - Болт (4 шт.)
 - 50 Нм + 90°
 - всегда заменять
 - Резьбовое соединение с автомобилем обеспечивается с помощью приварной гайки, располагающейся впереди по направлению движения автомобиля.
- 4 - Тягово-сцепное устройство с поперечной балкой
- 5 - Болт (4 шт.)
 - 1,5 Нм
- 6 - Гайка
 - 4 Нм
- 7 - Накладка бампера
- 8 - Винт (2 шт.)
 - 1,5 Нм
- 9 - Винт
 - 0,5 Нм



4.2. Демонтаж днища багажника

- Опустите спинки задних сидений вперед.
- Приподнимите облицовку задней части днища багажника и снимите, потянув назад.

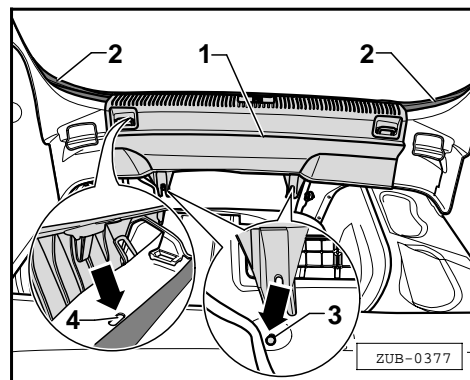
4.3. Демонтаж облицовки задней концевой части

- Снимите облицовку задней концевой части -1-, потянув ее вертикально вверх. Для этого отожмите зажимы с помощью демонтажного клина -3409-.

Указания по монтажу

Монтаж выполняется в обратной последовательности. Необходимо соблюдать ниже перечисленные инструкции.

- Проверьте, не повреждены и не деформированы ли зажимы. При необходимости замените.
- Установите облицовку задней концевой части -1- таким образом, чтобы левый и правый держатели вошли в штифты -3-, а зажимы – в проушины -4-.
- Наложите кромку уплотнения задней двери -2- на облицовку задней концевой части -1-.

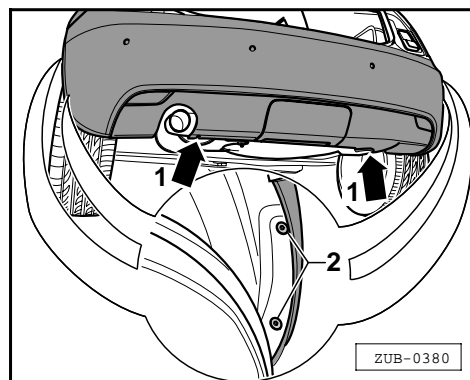
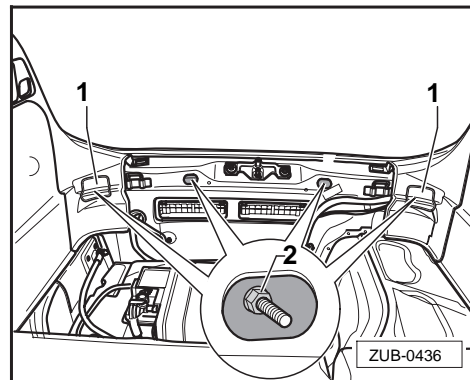


4.4. Демонтаж накладки заднего бампера

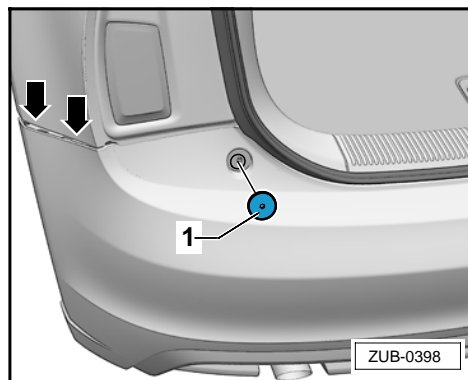


Указание

- ♦ Для снятия гаек -2- достаточно вынуть крышки -1-.
- ♦ Для демонтажа электрокомплекта необходимо в зависимости от комплектации автомобиля снять одну или обе боковые облицовки ⇒ Руководство по монтажу электрокомплекта.
- При необходимости выньте крышки -1-.
- Снимите имеющиеся гайки -2-.
- Извлеките винты -стрелки 1- внизу диффузора.
- Извлеките винты из колесных ниш -2-.



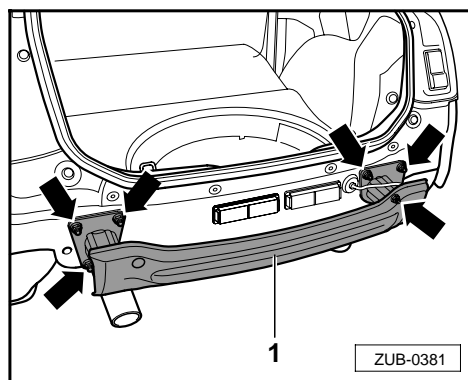
- Извлеките винты -1- слева и справа.
- Отсоедините кожух бампера через отверстия для винтов в колесных нишах, разблокируйте фиксаторы -стрелка- и снимите кожух бампера, потянув его назад. В автомобилях с парковочной системой Audi необходимо разъединить провода.



- Снимите гайки -стрелки- и снимите буферный брус -1-.

 **Указание**

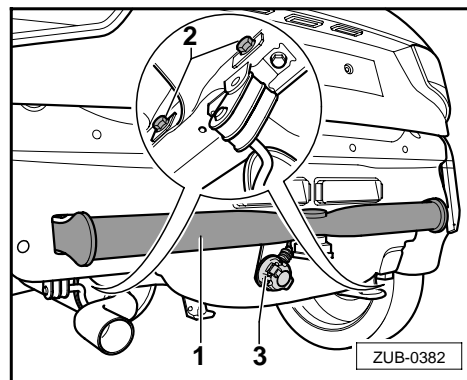
После монтажа тягово-сцепного устройства буферный брус -1- больше не требуется.



5. Монтаж тягово-сцепного устройства

5.1. Монтаж тягово-сцепного устройства

- Монтаж электрокомплекта ⇒ руководства по монтажу; электрокомплект.
- Вставьте тягово-сцепное устройство с поперечной балкой -1- в окончания рамы и установите в монтажную позицию.
- Установите болты -2- и крепко затяните (4 шт.).
- Зафиксируйте болты -2- с заданным моментом затяжки (4 шт.) ⇒ [Страница 6](#).
- Установите и прикрутите розетку тягово-сцепного устройства -3-.



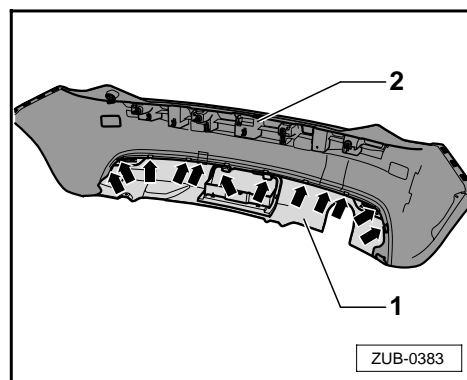
Автомобили без крышки тягово-сцепного устройства на диффузоре

- Последовательно разблокируйте фиксаторы -см. стрелки на рис.- и снимите диффузор -1- с накладке бампера -2-.

Указание

На рисунке показана накладка бампера с крышкой тягово-сцепного устройства.

- Установите диффузор с крышкой тягово-сцепного устройства и проверьте, полностью ли заблокированы все фиксаторы -см. на рис.-.

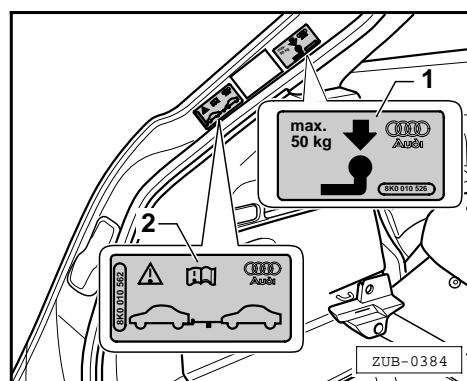


Информация, относящаяся ко всем автомобилям

- Наклейте наклейки «Нагрузка на сцепной шар» -1- и «Буксировка с помощью тягово-сцепного устройства» -2- на стойку С внутри слева.

5.2. Сборка автомобиля

Сборка автомобиля выполняется в обратной последовательности.



5.3. Заключительные работы

- Установите прилагающийся пылезащитный колпак в тягово-сцепное устройство с поперечной балкой -см. на рис.-. Следите за прочностью фиксации.
- После монтажа тягово-сцепного устройства снимите ключ шаровой опоры и передайте его клиенту при передаче автомобиля.
- Насадите защитный колпачок на шаровую опору и вместе с перчатками уложите в багажник под облицовку -1-.
- Зафиксируйте шаровую опору с помощью фиксирующего ремня -2-.
- Храните данное руководство по монтажу вместе с документами на автомобиль, чтобы по требованию предъявить его компетентным лицам.

