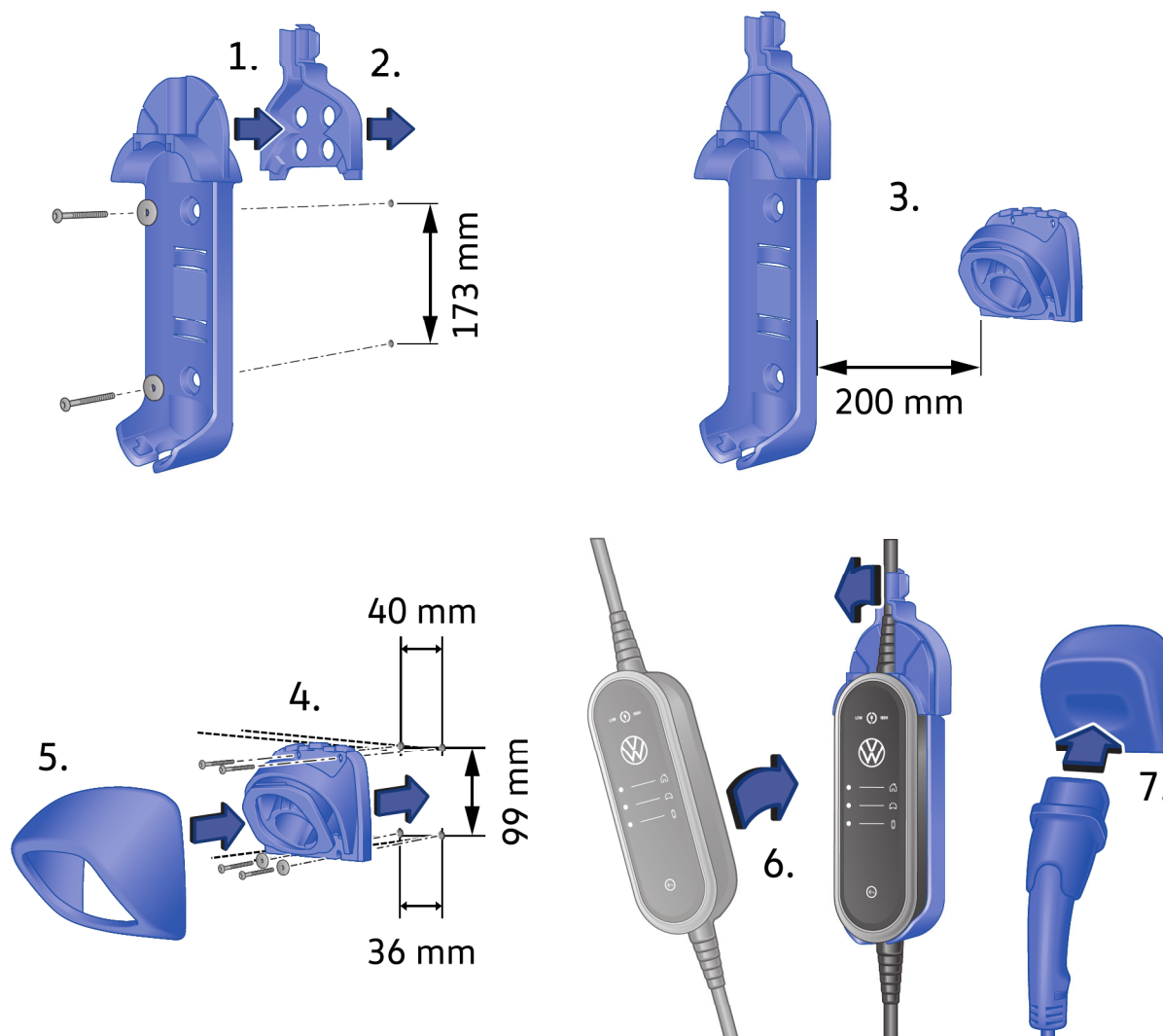




- DE - Halterungen für Bedieneinheit und Stecker montieren
- EN - Installing the brackets for the control unit and connector
- FR - Montage des supports pour l'unité de commande et la fiche
- IT - Montare i supporti per l'unità di comando e il connettore
- ES - Montar los soportes para la unidad de mando y el conector
- PT - Instalar os suportes para a unidade de controlo e a ficha
- NL - Bevestig de houders voor de bedieningseenheid en de stekker
- SV - Montera hållarna för manöverenheten och kontakten
- FI - Asenna ohjauksyksikön ja pistokkeen pidikkeet
- DA - Monter beslagene til betjeningsenhet og stik
- NO - Montere festebrakettene for kontrollenhet og støpsel
- EL - Συναρμολόγηση στηριγμάτων για χειριστήριο και βύσμα
- CZ - Montáž držáků pro ovládací jednotku a konektory
- HU - Kezelőegység és dugó tartók szerelése
- PL - Montaż uchwytów na moduł obsługowy i wtyczkę
- HR - Montaža držača za upravljačku jedinicu i utikač
- SR - Montiranje držača za upravljačku jedinicu i utikač
- SK - Montáž držiakov pre ovládacie zariadenie a zástrčku
- SL - Vgradnja držal za upravljalno enoto in vtiče
- ET - Juhtimisüksusele ja pistikule mõeldud hoidikute monteerimine
- LT - Valdymo pulso ir kištuko laikiklių montavimas
- LV - Vadības bloka un spraudņa turētāju montāža
- RO - Montarea suporturilor pentru unitatea de operare și fișă
- BG - Монтиране на държачи за модула за управление и щекера
- MK - Монтирање држачи за контролната единица и утикачот



WEEE-R/N: DE 76550749

Hersteller / Manufacturer / Fabricant / Produttore / Fabricante  
Heidelberger Druckmaschinen AG - Gutenbergring - 69168 Wiesloch - Germany

Printed in Germany.

© Volkswagen Zubehör GmbH - An der Trift 67 - 63303 Dreieich - Germany